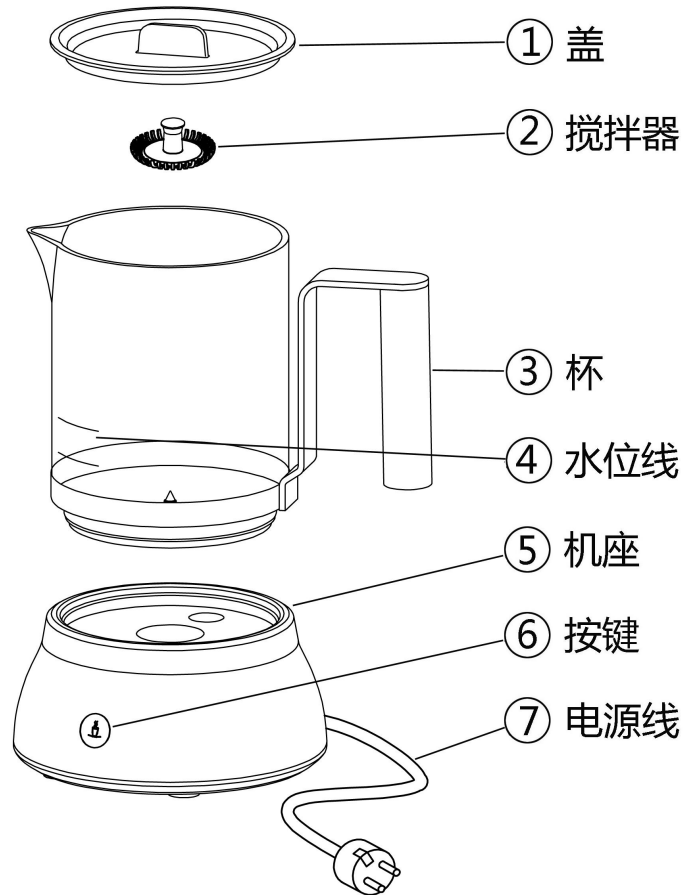


巧克力机说明书

- 型号: F280X
- 电压: 220V~ 50 Hz
- 功率: 550W
- 发热元件: 板式发热盘
- 容量: 100-250 ml
- 电源线长: 0,75 米
- 尺寸: 130mm 长, 181mm 宽, 175mm 高



注意安全

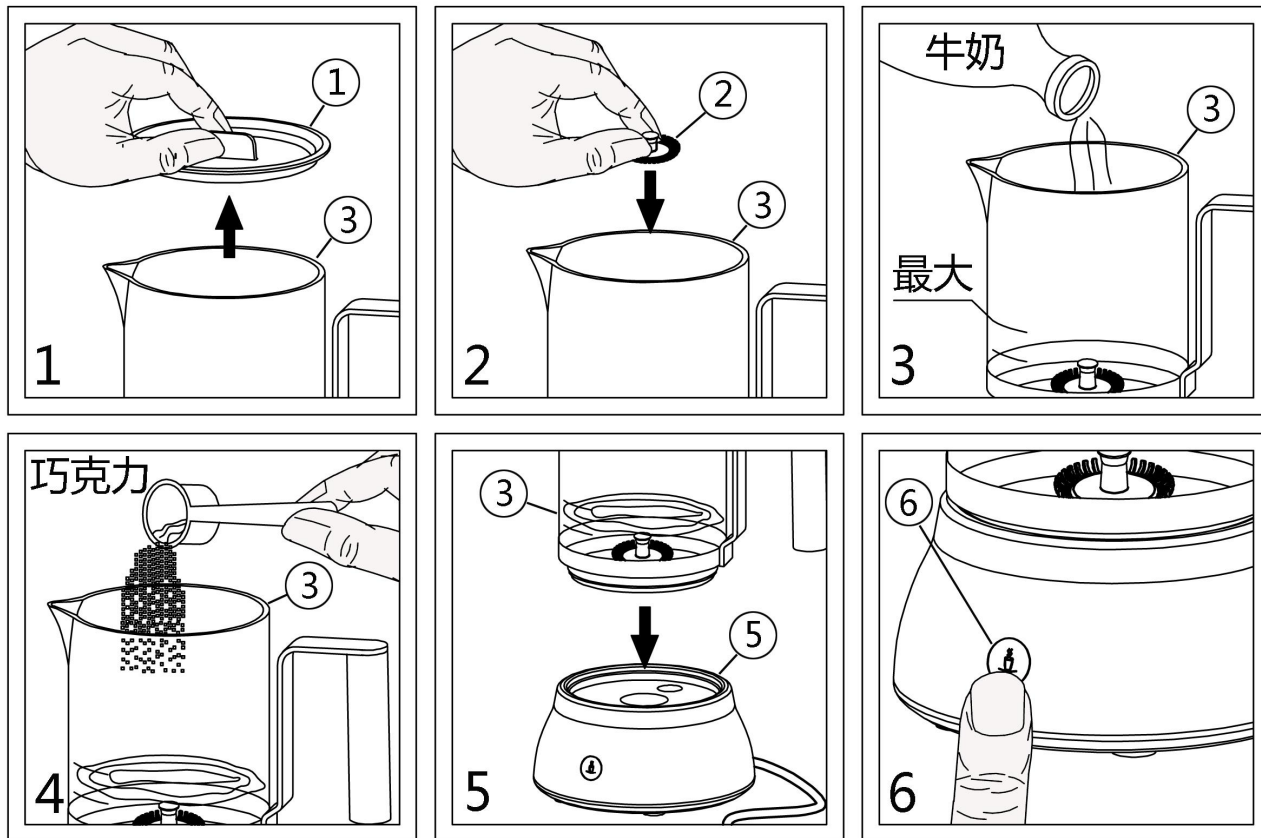
- 在拆开此机器的包装时必须检查此机器是否有损坏迹象, 若有请立即联络经销商。
- 此机器的包装物及塑料袋等, 请不要放在未成年人士能触及的地方。
- 此机器仅作为在室内家庭烹制热巧克力使用, 请不要用于别的用途, 任何其它用途均会造成危险。
- 对不按说明书要求使用而导致的故障和事故, 制造商概不负责。
- 当机器有故障时请及时断开电源和不要自行维修, 立即通知经销商或其指定维修点, 在维修时应坚持使用原生产商提供的配件。
- 确保机器的安全, 请不要让未成年的小孩和没有独立操作能力的人士使用此机器。
- 在使用过程中, 请远离小孩, 因为液体食品很烫。
- 在清洁机器时, 绝不能将机座浸入水中, 因为内部有电子元件容易产生漏电和短路。
- 在使用过程中机器有一定的温度, 必须小心, 请不要触摸, 避免烫伤, 需要接触时请使用把手。
- 如果电源线损坏, 为避免危险必须由制造商或经销商或其指定的维修点或类似部门的专业人员处理。



使用前必须了解

阅读说明书。

请保持机座发热盘清洁，不要留任何东西在发热盘表面或杯的底部。

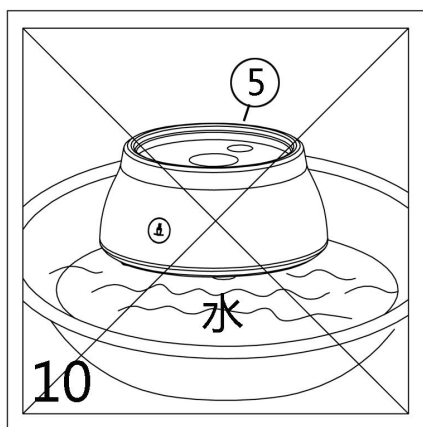
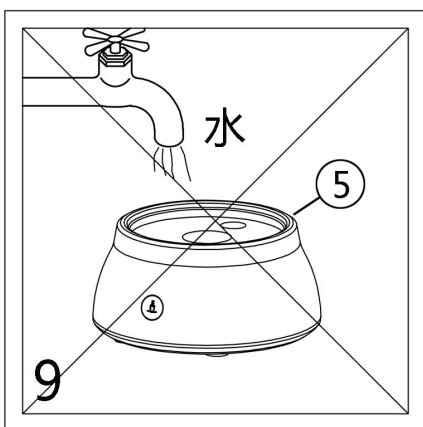
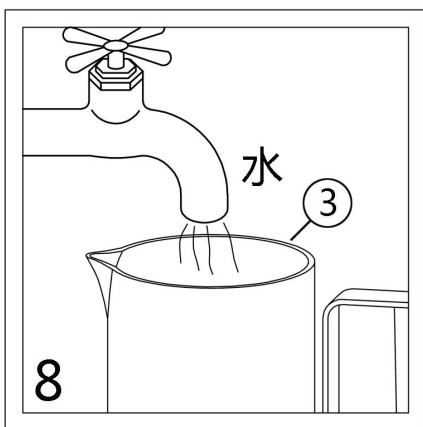
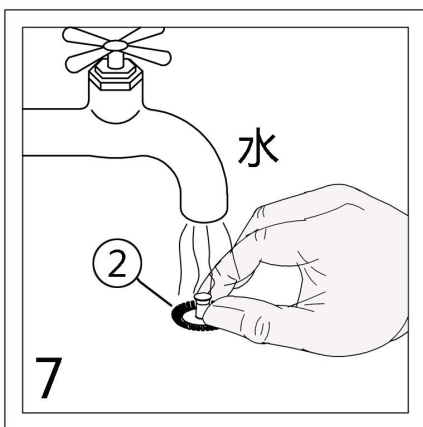
制作热巧克力



1. 打开盖，如图 1；
2. 将搅拌器插入杯内的转轴里，如图 2；
3. 将牛奶注入杯内，最大容量为 250ml，最大水位标志为“MAX”；当牛奶注入量超过“MAX”时，奶泡可能会溢出，如图 3；
4. 将适量的巧克力粉或巧克力豆或巧克力块放入杯内，如图 4；
5. 将杯放入机座，电源插头插上电源插座，如图 5；
6. 如图 6，绿色  是待机功能，按下机座上的电源按键，此按键是循环转换功能的，当停 3 秒后即锁定此功能，红色  是热巧克力功能。当使用此功能时，此时电源指示灯亮，机器发热盘开始加温、搅拌器转动，机器开始制作热巧克力；大约 180-360 秒后机器会自动停止，电源指示灯熄灭，一杯美妙香滑的热巧克力制造完成。当你需要在工作期间停止机器运转时，你可以重按按键或提起杯，此时机器将会马上停止工作。

清洁和维护

- 清洁杯时，可使用海绵或易洁布和温和的家庭用清洁剂及清水进行清洁，绝不能使用具有腐蚀性的物质进行清洁和绝不能使用金属硬物辅助清洗。
- 在清洗机座外部时，只须用布清洁。注意：绝不允许清洁液或水进入机座内部；不能使用洗碗机清洁机座。发热盘不能刮花。



问题分析

- 按下按键，指示灯不亮，机器不工作。

如果是电源线损坏，必须由制造商或经销商或其指定的维修点或相关部门的专业人员更换以避免发生危险。

检查电源插座上输出电源是否正确；检查电源插头与插座是否插紧。

如果还不能工作，请联系具备专业资格的维修部门检查。

制造商：佛山豪捷电器有限公司

电话：0757-89930133